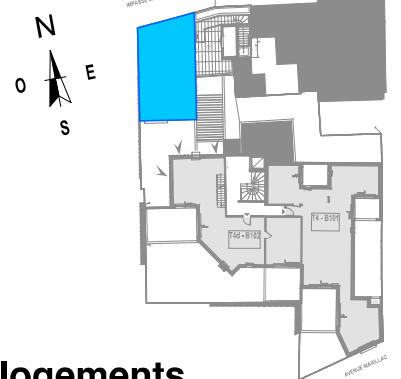




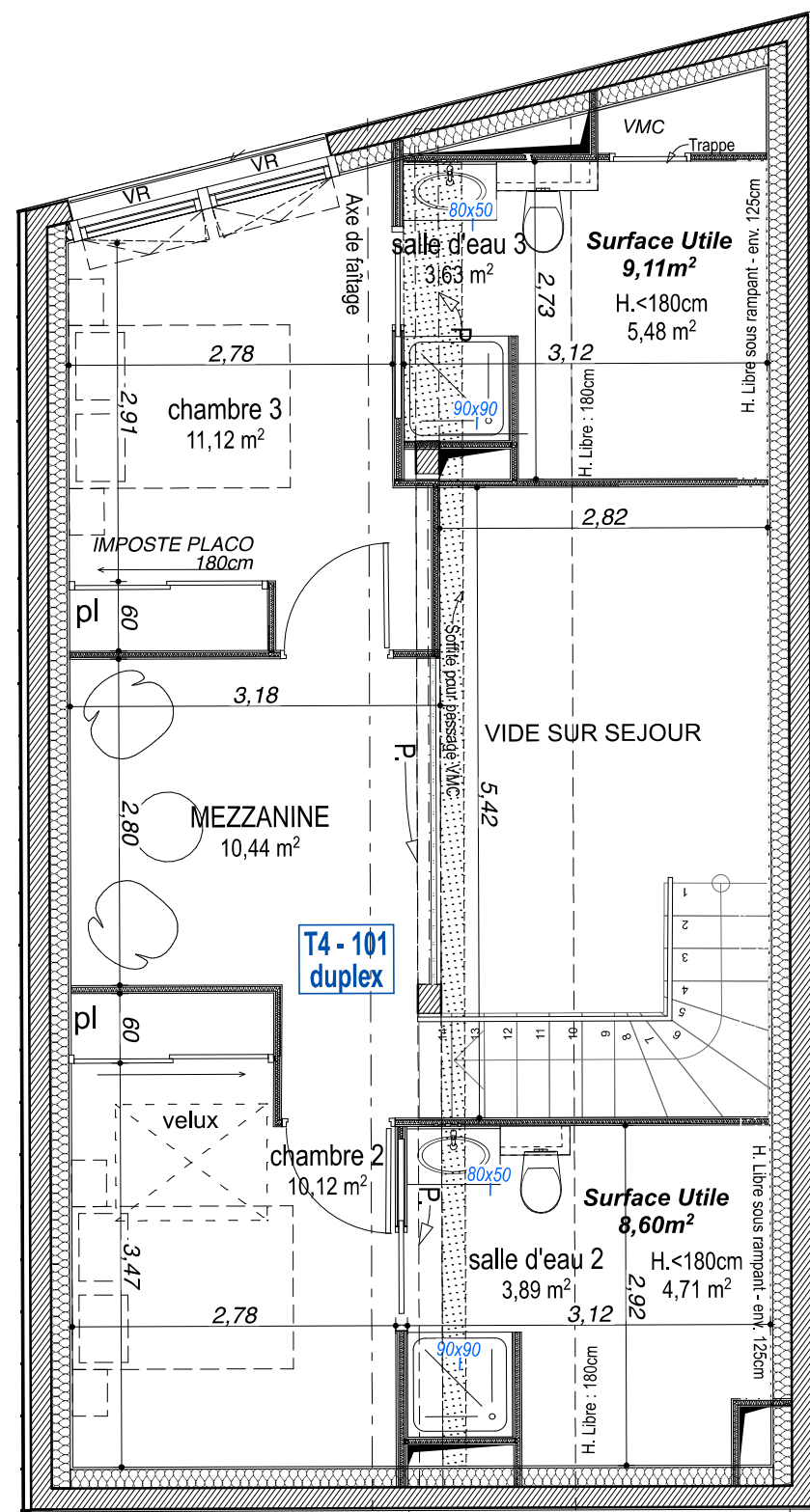
Résidence
LES PATIOS



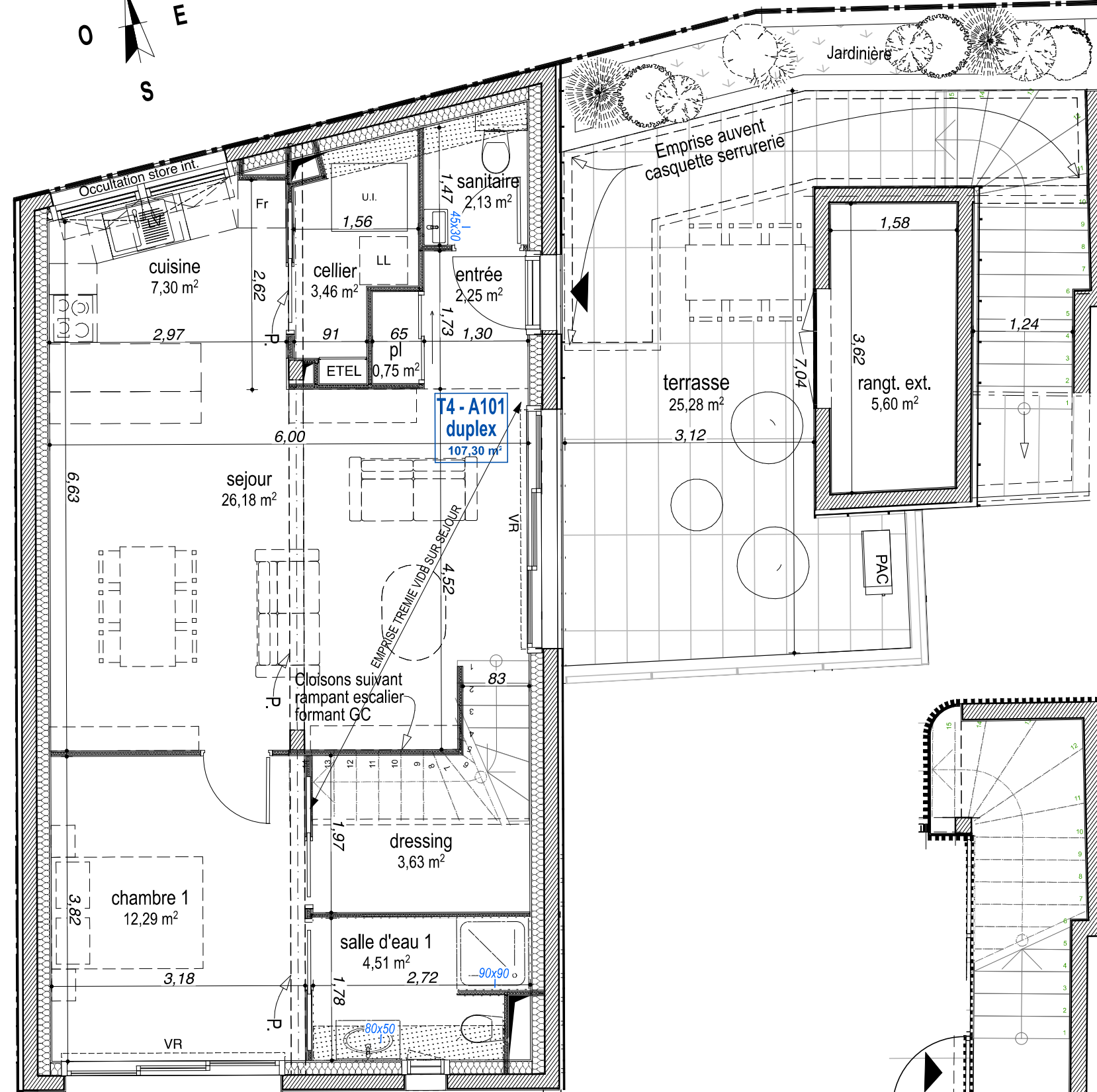
9 logements
 12 impasse de Coureilles 17000 la Rochelle

| Niveau | Type | N° appart. |
|---------------------------------------|-----------------------------|------------|
| R+1/R+2 | T4 | A101 |
| SURFACES HABITABLES en m ² | | |
| entrée | 2,25 | |
| pl | 0,75 | |
| cellier | 3,46 | |
| cuisine | 7,30 | |
| sejour | 26,18 | |
| sanitaire | 2,13 | |
| salle d'eau 1 | 4,51 | |
| chambre 1 | 12,29 | |
| dressing | 3,63 | |
| rangt. ext. | 5,60 | |
| salle d'eau 2 | 3,89 | |
| chambre 2 | 10,12 | |
| salle d'eau 3 | 3,63 | |
| chambre 3 | 11,12 | |
| MEZZANINE | 10,44 | |
| TOTAL S. HABITABLES | 107,30 m² | |
| SURFACES UTILES en m ² | | |
| terrasse | 25,28 | |
| TOTAL | 117,49 m² | |

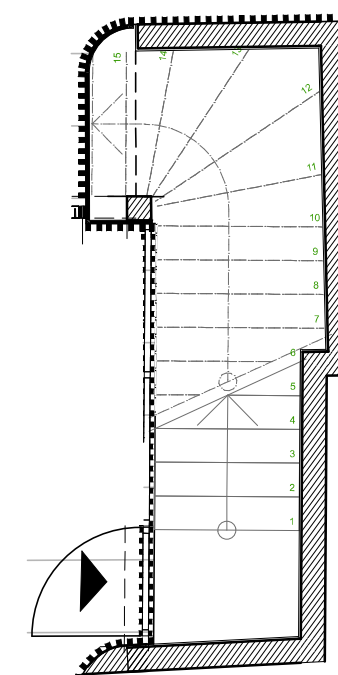
| SURFACES ANNEXES PRIVATIVES en m ² | |
|---|-------------------|
| terrasse | 25,28 |
| Plan de vente | 17-05-2023 |



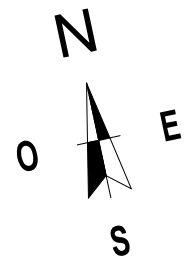
ETAGE 2



ETAGE 1



RDC



« Le présent plan et les surfaces sont susceptibles de subir des variations en fonction d'impératifs techniques de mise en œuvre ou administratifs afin de répondre aux contraintes induites par les études détaillées de l'exécution. Les retombées, soffites, faux plafonds, trappes de visite, canalisations, les sens d'ouverture de portes, l'emplacement des équipements ainsi que la hauteur sous plafond et la hauteur des seuils et allèges sont données à titre indicatif et peuvent être modifié pour des raisons techniques. L'équipement électroménager et mobilier indiqué sur plan n'est pas fourni sauf mention contraire dans la notice descriptive de vente. »

