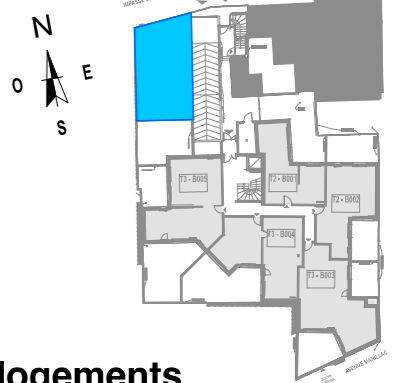




Résidence
LES PATIOS



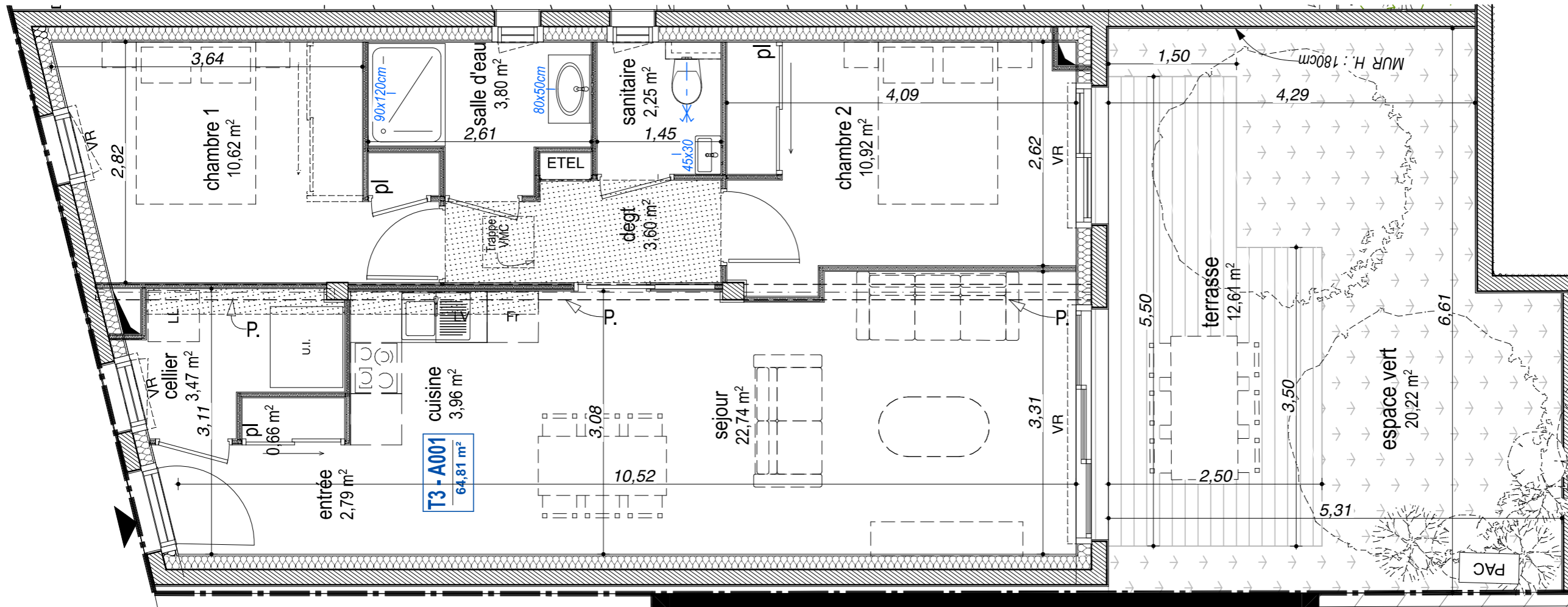
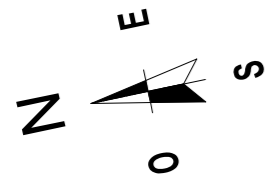
9 logements

12 impasse de Coureilles 17000 la Rochelle

Niveau	Type	N° appart.
Rez de jardin	T3	A001
SURFACES HABITABLES en m ²		
entrée		2,79
pl		0,66
cellier		3,47
cuisine		3,96
sejour		22,74
degt		3,60
sanitaire		2,25
salle d'eau		3,80
chambre 1		10,62
chambre 2		10,92
Total		64,81 m²

SURFACES ANNEXES PRIVATIVES en m ²	
terrasse	12,61
espace vert	20,22

Plan de vente 17-05-2023



« Le présent plan et les surfaces sont susceptibles de subir des variations en fonction d'impératifs techniques de mise en œuvre ou administratifs afin de répondre aux contraintes induites par les études détaillées de l'exécution. Les retombées, soffites, faux plafonds, trappes de visite, canalisations, les sens d'ouverture de portes, l'emplacement des équipements ainsi que la hauteur sous plafond et la hauteur des seuils et allèges sont données à titre indicatif et peuvent être modifiées pour des raisons techniques. L'équipement électroménager et mobilier indiqué sur plan n'est pas fourni sauf mention contraire dans la notice descriptive de vente. »