



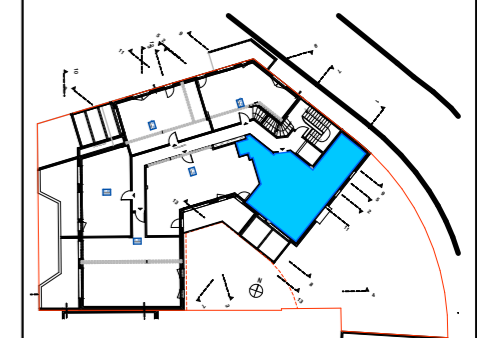
GEORGE & PARFAIT

PROMOTION IMMOBILIÈRE DEPUIS 1988

Groupe George S.A. 34 Av. Jean-Monnet
Résidence La Rochelière 3 17000 LA ROCHELLE



RESIDENCE MOSAIC



19 logements

18 rue Maurice Ravel 17000 la Rochelle

Niveau	Type	N° appart.
Niv. 2	T3	201

SURFACES HABITABLES en m²

Entrée	4,30
pl	0,54
Cellier	1,63
cuisine	4,03
sejour	19,76
degt	4,57
sanitaire	1,17
salle d'eau	4,85
chambre 1	10,85
chambre 2	12,56
Total	64,26 m²

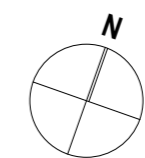
SURFACES UTILES

balcon	10,93 m ²
--------	----------------------

SURFACES ANNEXES PRIVATIVES en m²

--	--

Plan de vente 12-12-2018



DOCUMENT EN COURS D'ETUDE
modifié le 28-10-19

Le présent plan et les surfaces sont susceptibles de subir des variations en fonction d'impératifs techniques de mise en oeuvre ou administratifs.

