

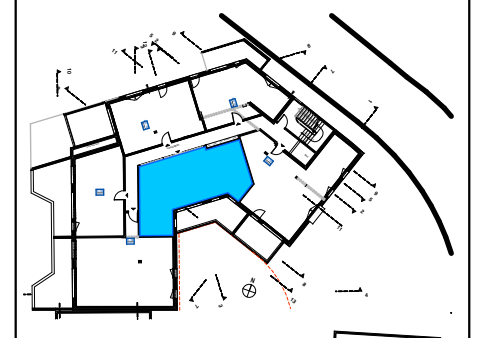


**GEORGE & PARFAIT**  
PROMOTION IMMOBILIÈRE DEPUIS 1988

Groupe George S.A. 34 Av. Jean-Monnet  
Résidence La Rochelière 3 17000 LA ROCHELLE



### RESIDENCE MOSAIC



### 19 logements

18 rue Maurice Ravel 17000 la Rochelle

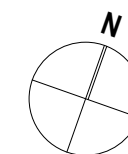
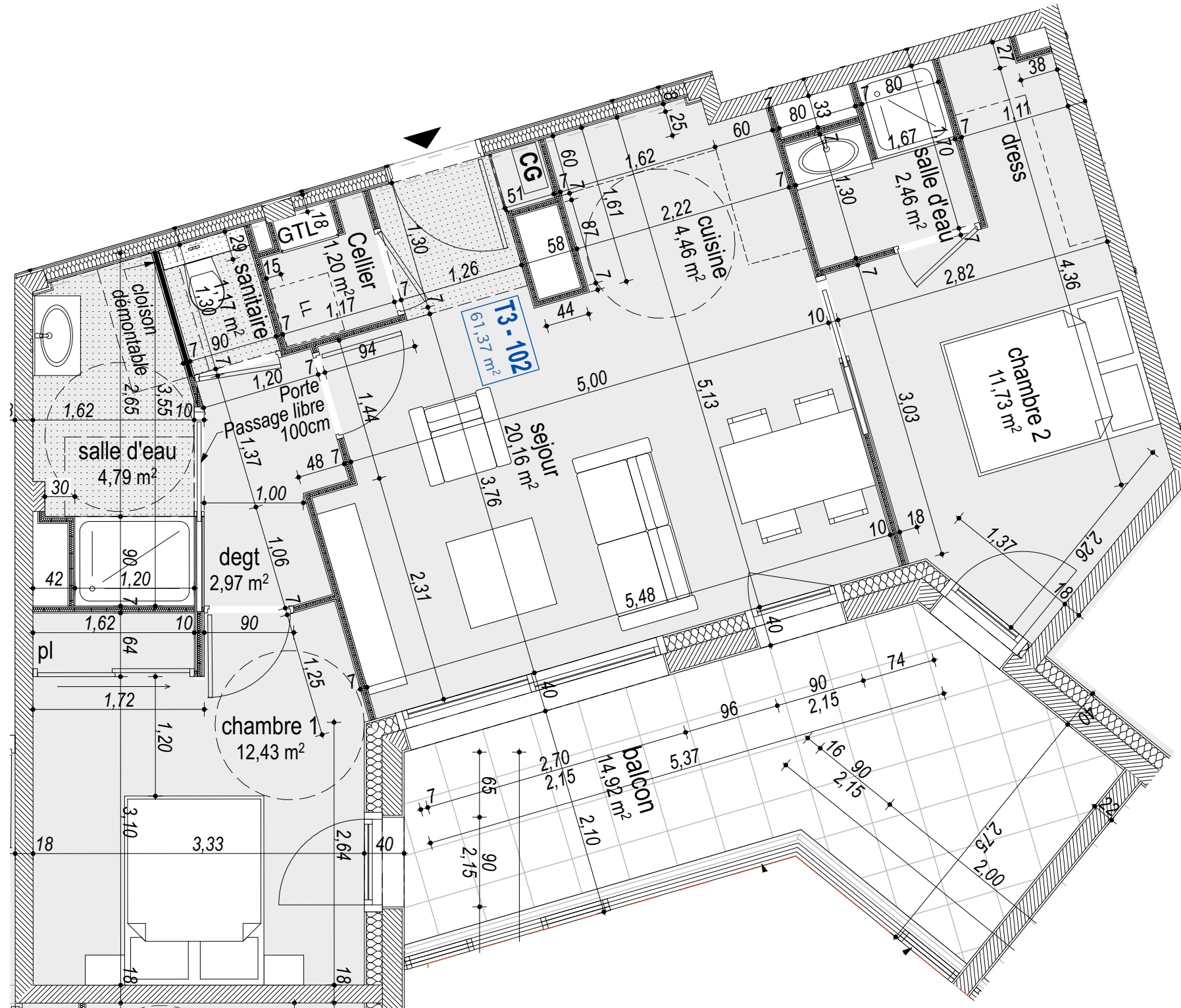
Niveau	Type	N° appart.
Niv. 1	T3	102

SURFACES HABITABLES en m <sup>2</sup>	
Cellier	1,20
cuisine	4,46
sejour	20,16
degt	2,97
sanitaire	1,17
salle d'eau	4,79
chambre 1	12,43
salle d'eau	2,46
chambre 2	11,73
<b>Total</b>	<b>61,37 m<sup>2</sup></b>

SURFACES UTILES	
terrasses balcon	14,92 m <sup>2</sup>

SURFACES ANNEXES PRIVATIVES en m <sup>2</sup>	

Plan de vente	12-12-2018
---------------	------------



**DOCUMENT EN COURS D'ETUDE**  
modifié le 28-10-19

Le présent plan et les surfaces sont susceptibles de subir des variations en fonction d'impératifs techniques de mise en oeuvre ou administratifs.

