

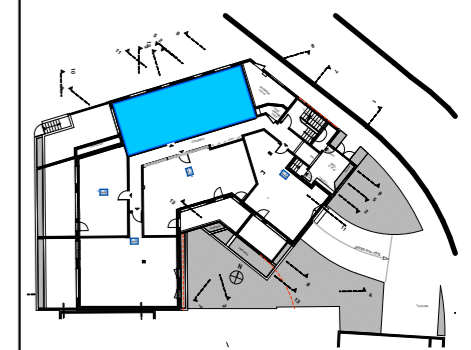


GEORGE & PARFAIT
PROMOTION IMMOBILIÈRE DEPUIS 1988

Groupe George S.A. 34 Av. Jean-Monnet
Résidence La Rochelière 3 17000 LA ROCHELLE

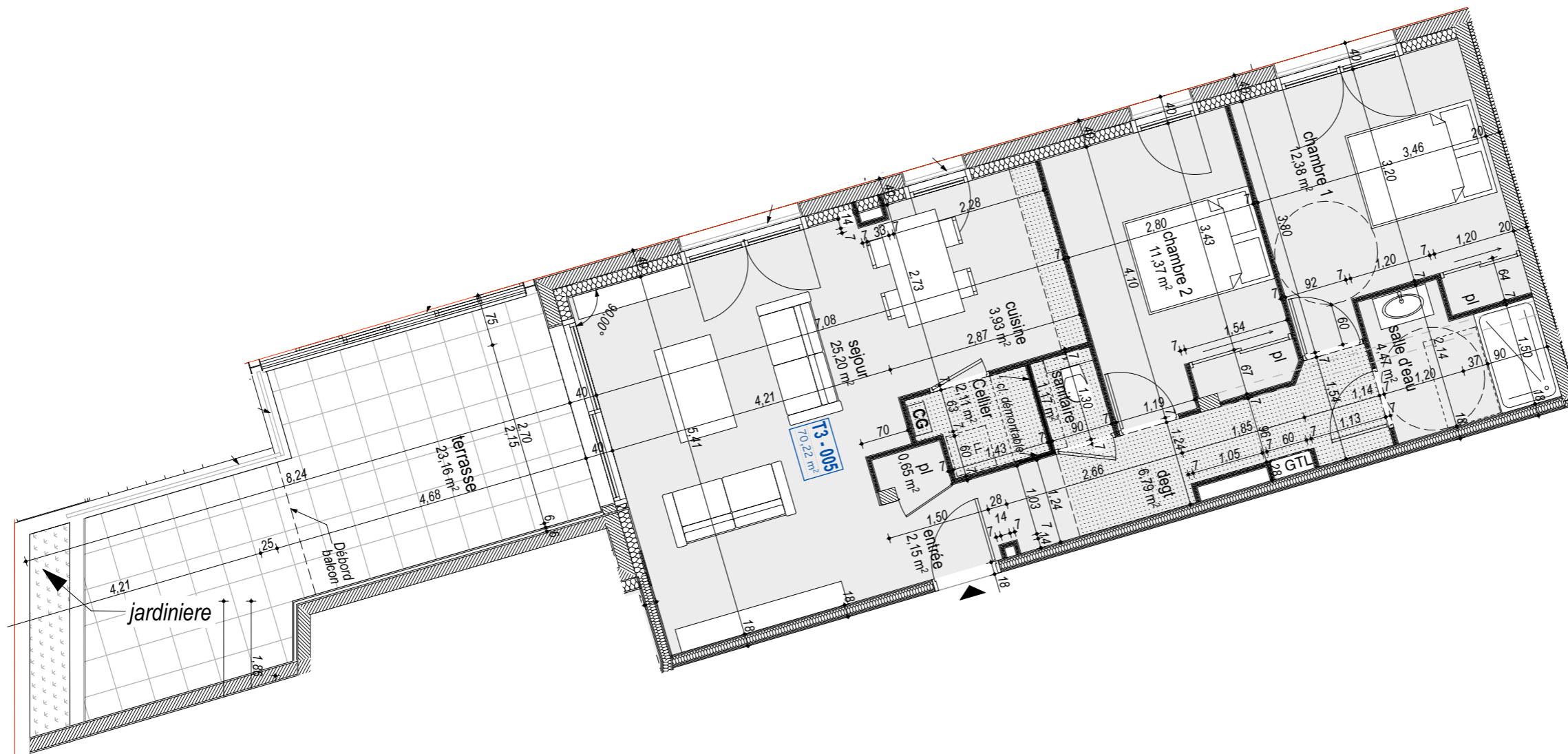


RESIDENCE MOSAIC



19 logements

18 rue Maurice Ravel 17000 la Rochelle



Niveau	Type	N° appart.
Niv. 0	T3	005

SURFACES HABITABLES en m²

entrée	2,15
sanitaire	1,17
pl	0,65
Cellier	2,11
cuisine	3,93
sejour	25,20
degt	6,79
salle d'eau	4,47
chambre 1	12,38
chambre 2	11,37
Total	70,22 m²

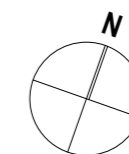
SURFACES UTILES

terrasse	23,16 m ²
----------	----------------------

SURFACES ANNEXES PRIVATIVES en m²

--	--

Plan de vente 12-12-2018



DOCUMENT EN COURS D'ETUDE
modifié le 28-10-19



Le présent plan et les surfaces sont susceptibles de subir des variations en fonction d'impératifs techniques de mise en oeuvre ou administratifs.