

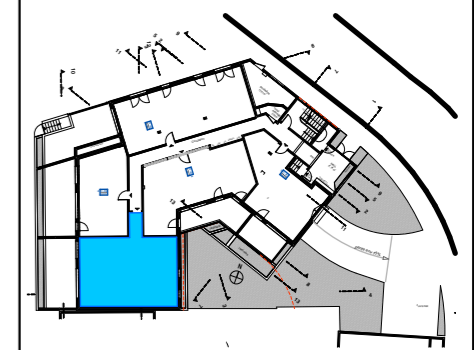


GEORGE & PARFAIT
PROMOTION IMMOBILIÈRE DEPUIS 1988

Groupe George S.A. 34 Av. Jean-Monnet
Résidence La Rochelière 3 17000 LA ROCHELLE



RESIDENCE MOSAIC



19 logements

18 rue Maurice Ravel 17000 la Rochelle

Niveau	Type	N° appart.
Niv. 0	T3	003

SURFACES HABITABLES en m²

entrée	4,79
pl	0,61
cellier	1,43
cuisine	5,10
sejour	23,94
degt	2,77
sanitaire	2,13
salle d'eau	4,98
chambre 1	12,57
chambre 2	10,64
Total	68,96 m²

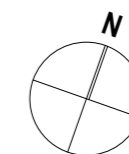
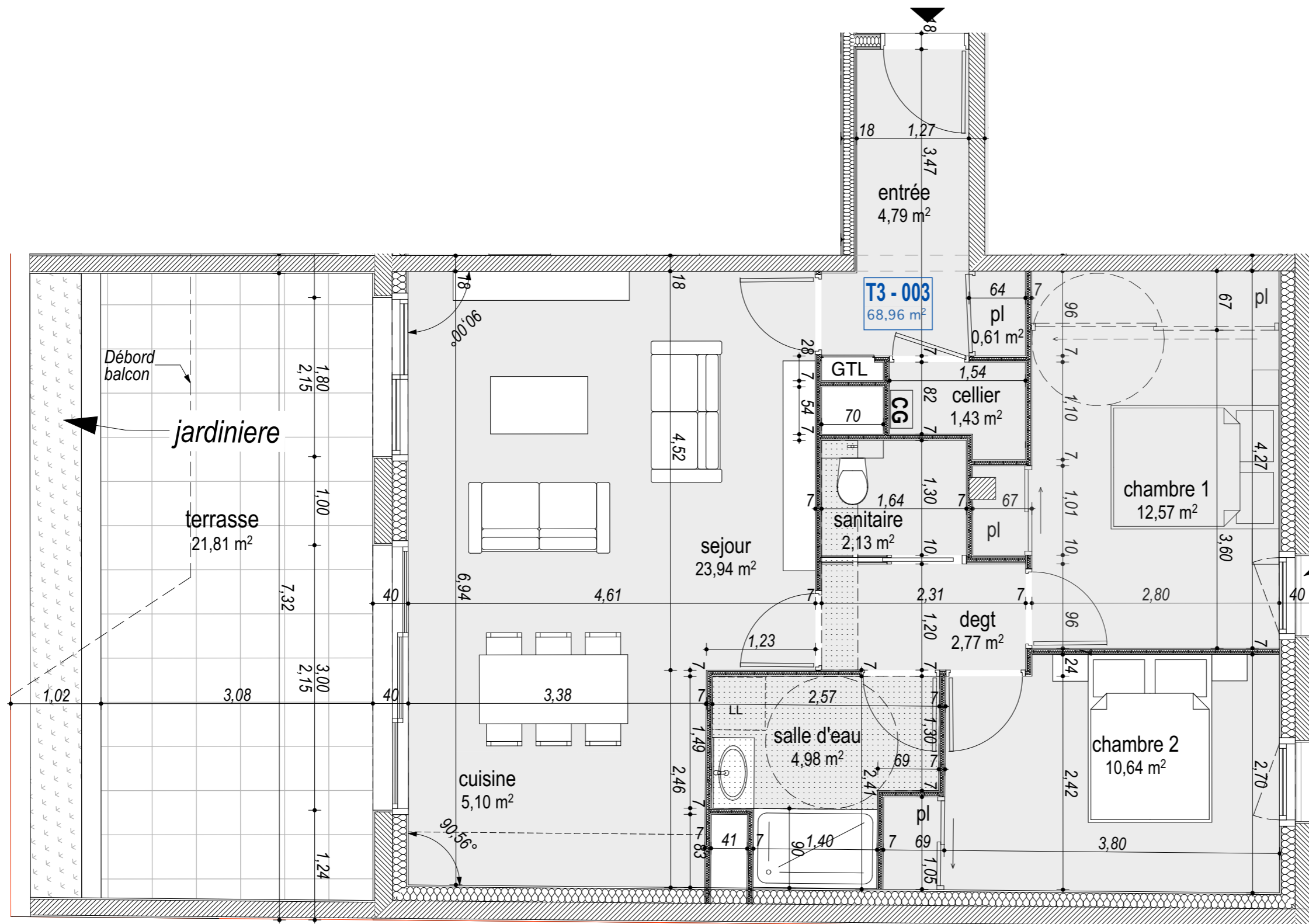
SURFACES UTILES

terrasse	21,81 m ²
----------	----------------------

SURFACES ANNEXES PRIVATIVES en m²

--	--

Plan de vente 12-12-2018



DOCUMENT EN COURS D'ETUDE
modifié le 28-10-19

Le présent plan et les surfaces sont susceptibles de subir des variations en fonction d'impératifs techniques de mise en oeuvre ou administratifs.

